

EXPLOCAT 52

LE CATAMARAN TAILLÉ POUR L'EXPLORATION
THE ULTIMATE EXPLORATION CATAMARAN

EXPLOCAT 52



GARCIA
yachts



EXPLOCAT 52

LE CATAMARAN ALUMINIUM DE GRANDE CROISIÈRE

Combinant robustesse de l'aluminium et espace à vivre, l'Explocat 52 est le multicoque pour les amateurs de navigations toutes zones. Aux capacités d'accueil et d'emport accrues du catamaran, s'ajoutent les avantages d'une conception aluminium assurant rigidité de la plateforme, qualités marines et sécurité du matériau.

Partageant le même ADN que les monocoques de la gamme Exploration, les manœuvres et la veille sont réalisées sur l'Explocat 52 dans des conditions de sécurité, de protection et de confort maximales.

THE ALUMINUM CATAMARAN FOR LONG DISTANCE CRUISING

Combining robustness of aluminum with living space, the Explocat 52 is the multihull for enthusiasts of worldwide ocean explorations. In addition to the catamaran's living space are the advantages of a robust aluminum design, marine qualities and safety of the material.

The Explocat shares the same DNA as the monohulls of the Exploration range, everyday sailing and long crossings will be done with safety and comfort as a priority.

CONCEPT

- Catamaran en aluminium
- Robustesse à toute épreuve
- Postes de manœuvre protégé

CONFORT

- Isolation thermique
- Grande autonomie
- Cockpit avant

NAVIGATION

- Navigation en équipage réduit
- Cockpit protégé
- Capacité à affronter les conditions sévères

SÉCURITÉ

- Passage dans la mer
- Cloisons avant et arrière étanches
- Timonerie intérieure

CONCEPT

- Aluminum catamaran
- « Ready for anything » robustness
- Fully sheltered pit station

CONFORT

- Thermal insulation
- Great autonomy
- Forward of the mast exterior cockpit

NAVIGATION

- Short handed sailing
- Protected cockpit
- Ability to cope with severe weather conditions

SÉCURITÉ

- Ocean crossing capabilities
- Watertight front and rear bulkheads
- Saloon integrated wheelhouse



AMÉNAGEMENTS INTÉRIEURS

Un carré lumineux, une circulation aisée vers les cockpits avant et arrière, une immense cuisine, une table à carte de belle dimension, la nacelle est le lieu de vie du bateau. Elle distribue les deux coques, aménagées en 2 cabines et suite propriétaire, ou en quatre cabines. Partout, 2m05 de hauteur sous barreau offrent d'importants volumes et une circulation facile. L'un des pics avant peut être aménagé en cabine skipper.

INTERIOR LAYOUT

A bright and spacious saloon giving easy access fore and aft, a full size galley and chart table on port side of the nacelle; these are the main features of the nacelle which is the main living space of the boat. The two hulls provide space for one master cabin and two guest cabins in the standard version. With the optional version the catamaran has four cabins. You'll find that the boat has a 2 metre headroom throughout the boat. One of the forward cabins can be converted into a skippers cabin.



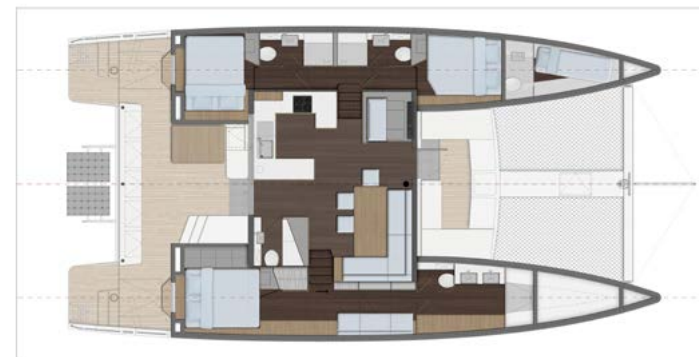
SPÉCIFICATIONS TECHNIQUES

Longueur hors-tout	16,95 m
Largeur	8,20 m
Tirant d'eau	1,50 m
Tirant d'air	25,5 m
Tirant d'air (hors antenne)	TBC
Déplacement (est.)	18,6 t
Voilure au près	167 m ²
Gennaker	100 m ²
Motorisation	2 x 60 CV
Capacité eau (est.)	500 l
Capacité gazoil (est.)	2 x 500 l
Nombre de cabines	3-4-5
Nombres de couchages	6- 8- 10

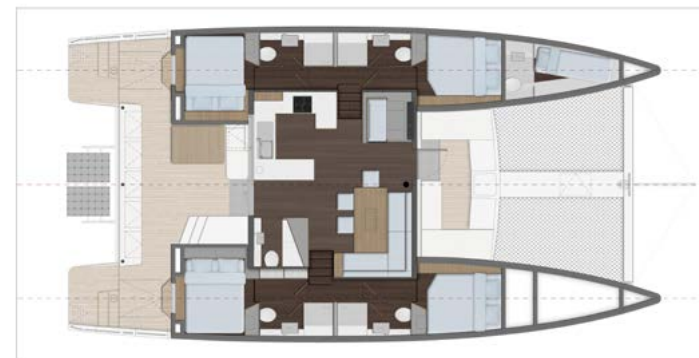
TECHNICAL SPECIFICATIONS

Overall length	55,61 ft
Beam	26,90 ft
Draught (centerboard down)	4,92 ft
Draught (centerboard up)	83,66 ft
Air draught (excl. antenna)	TBC
Displacement (est.)	41 Lbs
Sail upwind	167 m ²
Gennaker	100 m ²
Engines	2 x 60 Hp
Fresh water (est.)	132 US gal
Fuel capacity (est.)	2 x 132 US gal l
Number of cabins	3-4-5
Number of berths	6- 8- 10

EXPLOCAT 52



3 CABINS VERSION



4 CABINS VERSION



Blue Yachting 1989

Blue Sailing GmbH
28237 Bremen - Germany
☎ +49 (0) 421 - 34 660 250
✉ boote@blue-yachting.de
www.blue-yachting.de

info@garciayachts.com
+33 (0) 2 33 43 22 20
garciayachts.com


GARCIA
yachts