

# EXPLORATION

---

# 45

TOUTE L'EXPLORATION  
ALL ABOUT EXPLORATION



GARCIA  
yachts



## EXPLORATION 45

### UN VOILIER DE CARACTÈRE

Dessiné en partenariat avec le célèbre navigateur Jimmy Cornell, l'Exploration 45 a été conçu pour les marins avides d'expéditions sur tous les océans, de l'Antarctique au Passage du Nord-Ouest. Cette unité est le premier né de la gamme Exploration.

Fiable, facile à manœuvrer, robuste et endurant, ce voilier aux qualités marines remarquables est dédié à la grande croisière sous les latitudes extrêmes. Aluminium, cloisons étanches, vannes au-dessus de la flottaison, équipements robustes, bi-safrans pour un contrôle maximum dans toutes les conditions : tout est mis en œuvre pour garantir le voyage en toute confiance.

### A SAILBOAT OF CHARACTER

Designed in partnership with the famous navigator Jimmy Cornell, the Exploration 45 was designed for sailors eager to pursue circumnavigation expeditions, from Antarctica to the Northwest Passage. The Exploration 45 is the first iteration of the Exploration range.

Reliable, easy to maneuver, robust and enduring; this yacht with remarkable sailing capabilities is designed for long distance crossings in extreme latitudes. Rest assure when setting of on an Exploration 45; the yacht is fully built out of aluminum, has fore and aft watertight bulkheads, the shut-off valves are located above the waterline. And these are just a few examples amongst a flourish of design decisions made for offshore sailing. The onboard equipment's are robust and the twin-rudders allow for maximum control in all sea conditions.



#### CONCEPT

- Dériveur intégral en aluminium
- Vision panoramique à 270° sur l'extérieur
- Robustesse à toute épreuve

#### NAVIGATION

- Navigation en équipage réduit
- Cockpit protégé sous casquette
- Bi-safrans

#### CONFORT

- Isolation thermique
- Grande autonomie
- Jupe arrière pour accès facile à la mer

#### SÉCURITÉ

- Cloisons avant et arrière étanches
- Timonerie intérieure
- Porte de descente étanche



#### CONCEPT

- Aluminum kitting centreboard
- 270° panoramic view on the outside
- « Ready for anything » robustness

#### NAVIGATION

- Short handed sailing
- Composite sprayhood/cover, cockpit protection
- Twin rudders

#### COMFORT

- Thermal insulation
- Great autonomy
- Aft platform for access to sea

#### SECURITY

- Fore and aft watertight bulkheads
- Saloon wheelhouse navigation station
- Watertight companionway door



### AMÉNAGEMENTS INTÉRIEURS

La Version Standard comprend une cabine propriétaire avant avec salle d'eau privative, une cabine double arrière, une bannette de mer, une salle d'eau et une cabine simple arrière tribord pouvant faire office de local technique.

La Version Confort offre quant à elle une salle d'eau pleine largeur sur l'arrière tribord, avec une douche séparée confortable, et un véritable local technique pour le stockage du matériel d'expédition.

### INTERIOR LAYOUT

The Standard Version includes an owners suite forward of the mast, a sea bunk just forwards of the saloon, an aft double guest cabin guest cabin on port and a single guest cabin on starboard that can be used as a technical room, with adjacent heads and shower compartment.

The Comfort Version offers a full width shower room on the starboard aft side, with a comfortable separate shower. A full size technical room for equipment storage is located aft of the shower room. d'expédition.



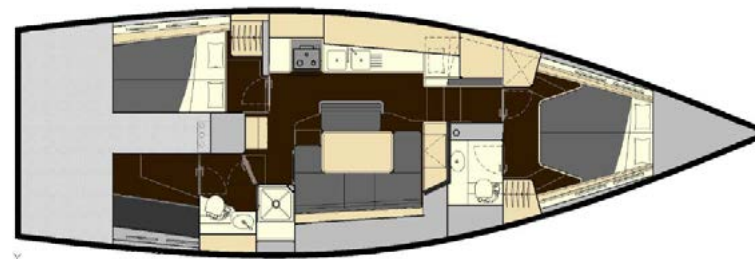
## SPÉCIFICATIONS TECHNIQUES

Longueur hors tout	14,88 m
Largeur coque	4,44 m
Tirant d'eau (dérive baissée)	2,90 m
Tirant d'eau (dérive relevée)	1,14 m
Tirant d'air (hors antenne)	19,80 m
Déplacement (est.)	14,61 t
Lest	4,54 t
Voilure au près	91 m <sup>2</sup>
Gennaker / Spinnaker	90 m <sup>2</sup> / 160 m <sup>2</sup>
Motorisation	75 CV
Capacité gasoil (est.)	700 l
Capacité eau (est.)	500 l
Cabines	2-3
Couchages	5-6-8

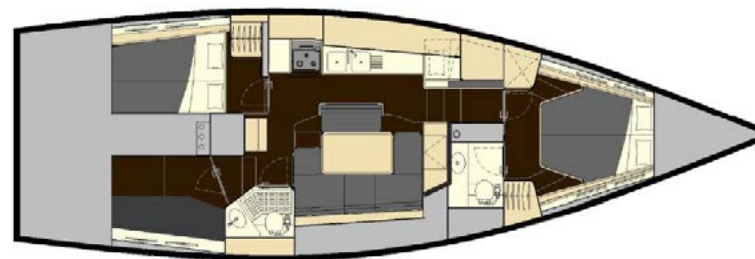
## TECHNICAL SPECIFICATIONS

Overall length	48,82 ft
Beam	14,57 ft
Draught (centerboard down)	9,51 ft
Draught (centerboard up)	3,74 ft
Air draught (excl. antenna)	64,96 ft
Displacement (est.)	32,21 Lbs
Fixed ballast	10 Lbs
Sail upwind	91 m <sup>2</sup>
Gennaker / Spinnaker	90 m <sup>2</sup> / 160 m <sup>2</sup>
Engine	75 Hp
Diesel capacity (est.)	153 US gal
Water capacity (est.)	109 US gal
Cabins	2-3
Berths	5-6-8

## EXPLORATION 45



STANDARD VERSION — 2 CABINS



COMFORT VERSION — 3 CABINS



Blue Yachting  
1989

Blue Sailing GmbH

28237 Bremen - Germany

+49 (0) 421 - 34 660 250

boote@blue-yachting.de

[www.blue-yachting.de](http://www.blue-yachting.de)

[info@garciayachts.com](mailto:info@garciayachts.com)

+33 (0) 2 33 43 22 20

[garciayachts.com](http://garciayachts.com)

